

Strikkeoppskrifter

Lang lue, kort lue og panneband med
kommunevåpen for Sunnfjord kommune

Mønsteret er teikn og skildra av Torill Anita Segtnan



Sunnfjord
kommune



Modellane er strikka i Dale Falk
(strikkefastheit 22 m på 10 cm)
Kvit, fargenr. 0010
Grøn, fargenr. 9904

Garnforbruk:

Stor lue 100 g kvit + 50 g grøn
Lita lue 50 g kvit (kan bli litt knapt om
du strikkar laust) + 50 g grøn
Panneband 50 g kvit + 50 g grøn

Rundpinne 3,5 40 cm. Hugs å tilpasse
pinnenr etter din eigen strikkefastheit.
Strømpepinnar 3,5 for felling på toppen
av luene.

NB: Elvane frå kommunevåpenet
frampå luene er brodert på med
maskesting etterpå.
(sjå diagram B)

Lue, lang og kort (vaksen modell)



- Legg opp 128 m med kvit farge.
- Strikk 14 omg med 1 r 1 vr.
- Skift til grøn og strikk 30 omg r for lang lue evt. 24 omg r for kort lue.
- Strikk mønster etter diagram A. Gjenta rundt omg.
- Strikk 10 omg kvit for lang lue, evt. 4 omg kvit for kort lue.

Fell av slik:

2 r sm, 8 r (gjenta 12 gongar). 8 r.
2 omg r
2 r sm, 7 r (gjenta 12 gongar). 7 r .
2 omg r
2 r sm, 6 r (gjenta ut omg)
1 omg r
2 r sm, 5 r (gjenta ut omg)
1 omg r
2 r sm, 4 r (gjenta ut omg)
1 omg r
2 r sm, 3 r (gjenta ut omg)
1 omg r
2 r sm, 2 r (gjenta ut omg)
1 omg r
2 r sm, 1 r (gjenta ut omg)
1 omg r
2 r sm omg ut.
Trekking tråden gjennom maskene.



Lang lue har fått dusk laga av begge fargane saman.

Diagram A

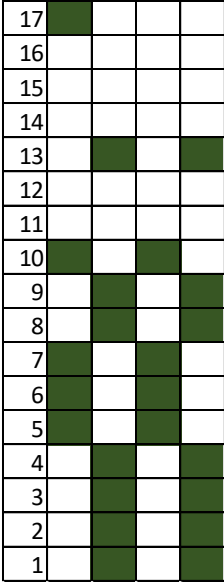
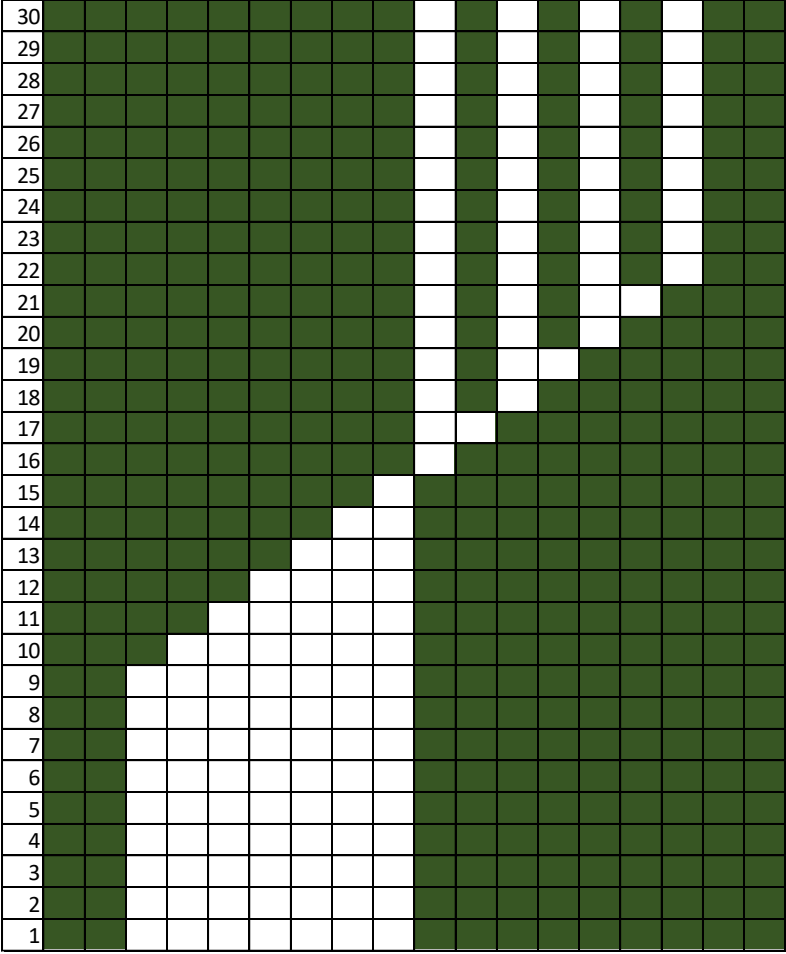


Diagram B (syast på med kvit tråd midt framme på det grøne feltet på lua)
 For lang lue skal heile mønsteret broderast. For kort lue skal mønster f.o.m. rad 4 t.o.m. rad 27 broderast



Oppskrift panneband (vaksen modell)

Bruk fargar og pinne som for lua. Legg opp 130 m med kvit farge. Strikk 3 omg 1r 1vr. 1 omg r. Stikk mønster etter diagram (begge fargane).



Les slik: dei fire første stripene skal gjentakast 14 gongar (56 m i alt), så stikker du midten (18 m), og så gjentar du dei siste fire stripene 14 gongar (56 m i alt). Til saman 130 m.

Strikk så ein omg r med berre kvit, så 3 omg 1r 1vr. Fell av.

